

Описание модуля X-431 HD III

Модуль X-431 HD III является интерфейсным устройством, которое считывает данные систем автомобиля и передает их в диагностический сканер через беспроводной канал связи или соединительный информационный кабель. Светодиодные индикаторы панели модуля информируют оператора о рабочем режиме устройства.

Технические характеристики

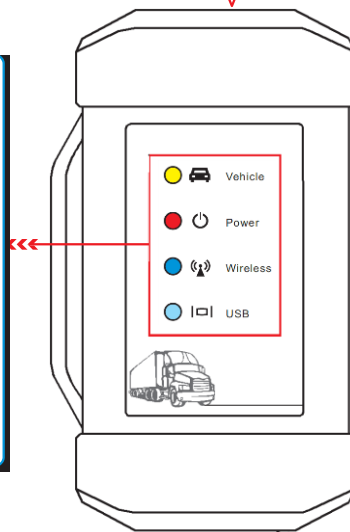
- Рабочее напряжение: 9-36В
- Энергопотребление: ≤ 2Вт
- Рабочая темп.: - 10 до +55°С
- Подключение через:
 - 1) информационный кабель
 - 2) беспроводной канал связи



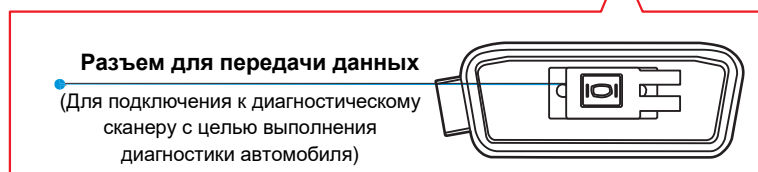
Индикаторы

Информируют оператора о рабочем режиме модуля:

- Автомобиль:** если модуль обменивается данными с автомобилем, индикатор включается и мигает. В противном случае, он выключен.
- Питание:** горит постоянно красным светом после включения питания модуля.
- Беспроводное соединение:** горит голубым светом, если модуль работает в режиме беспроводной передачи данных.
- USB:** горит, если модуль подключен к диагностическому сканеру через информационный кабель.



Замечание: если диагностический или сетевой кабель не используются, не забудьте отключить кабель от разъема DLC автомобиля



Принадлежности

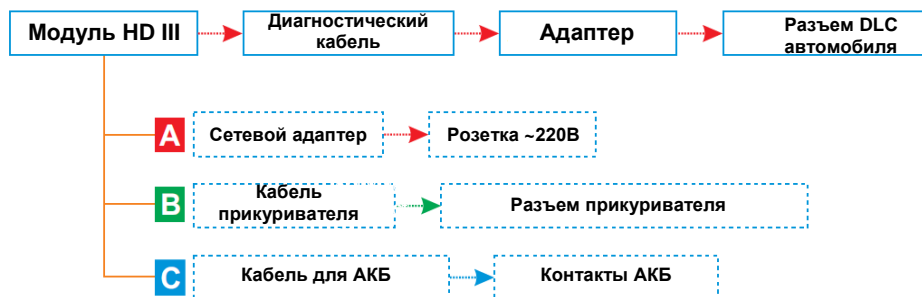
Модуль X-431 HD III	Диагностический кабель	Информационные кабели
(Для сбора текущей информации о работе систем автомобиля)	(Для подключения модуля HD III и диагностического сканера к диагностическому разъему автомобиля DLC)	(Для подключения модуля HD III к диагностическому сканеру для проводной передачи данных)
Кабель для прикуривателя	Кабель для АКБ	Комплект адаптеров
(Для подачи напряжения питания на модуль HD III через разъем прикуривателя)	(Для подачи напряжения питания на модуль HD III с выводов АКБ)	(Для подключения к автомобилям, неоснащенным 16-контактным диагностическим разъемом OBDII)
Сетевой адаптер	Конверт с паролем	
(Для подачи напряжения питания на модуль HD III от сетевой розетки)	(Содержит серийный номер и код активации, которые необходимы при регистрации устройства)	

Принцип работы



1 Подключения

1. Определите местоположение разъема DLC: разъем DLC (диагностический разъем) представляет собой соединитель для подключения диагностических сканеров к бортовому компьютеру автомобиля. На автомобилях он может иметь разное положение. Обычно DLC находится в кабине водителя. Если разъем DLC не найден, обратитесь к руководству по ремонту автомобиля.
2. Включите зажигание.
3. Если автомобиль оснащен системой бортовой диагностики OBDII, подсоедините один конец диагностического кабеля в разъем DLC, а другой конец кабеля – в диагностический разъем модуля HD III, затяните невыпадающие винты крепления.
Если автомобиль не оснащен системой бортовой диагностики OBDII, используйте соответствующий адаптер, затем выполните подключение одним из следующих методов:



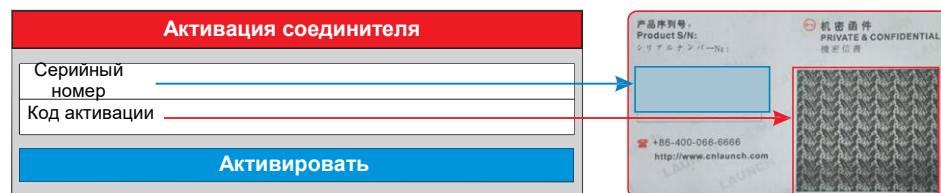
4. Для выполнения диагностики с помощью информационного кабеля подсоедините разъем USB-B информационного кабеля к модулю HD III, а другой конец кабеля – в диагностический сканер.

2 Активация модуля X-431 HD III и загрузка программ

Если вы планируете расширить функционал Вашего сканера Launch X-431 PADII / PADIII / Pro3 и добавить к существующей легковой конфигурации диагностику коммерческого транспорта, выполните следующие операции для активации HD III:

Замечание: убедитесь в том, что диагностический сканер подключен к сети Internet перед выполнением данной операции.

1. Запустите приложение, нажмите → «Об мне» → «Активировать разъем»



2 Активация модуля X-431 HD III и загрузка программ (продолжение)

2. Введите серийный номер изделия и код активации, которые указаны в конверте с паролем, затем нажмите «Активировать» для активации модуля и перехода в центр обновлений программ.
3. Нажмите «Обновить» для загрузки и установки программ.
4. После активации модуля новая вкладка «Heavy-Duty» (коммерческие автомобили) появляется в окне главного меню сканера.

* Замечание: после обнаружения последней версии программы на экране появляется предупреждение. В этом случае нажмите «Update now» (обновить сейчас), чтобы установить последние обновления программ.

3 Переключение конфигураций пассажирских и коммерческих автомобилей

Все «привязанные» диагностические модули отображаются в виде общего списка модулей во вкладке «Мой разъем», к которой можно получить доступ нажатием → «Об мне» → «Мой разъем»

- Если Вы хотите переключиться из режима диагностики пассажирских в режим диагностики коммерческих автомобилей, войдите в «Мой разъем» → выберите Разъем Heavy duty (начиная с 98649) → нажмите для навигации в главном меню диагностики → нажмите вкладку «Heavy-Duty», чтобы выбрать модель автомобиля → выполните инструкции на экране для запуска процесса диагностики.
- Если Вы хотите переключиться в режим диагностики пассажирских автомобилей, войдите в «Мой разъем» → выберите модуль VCI → нажмите для навигации в главном меню диагностики → воспользуйтесь VIN scan (или ручной диагностикой) для запуска процесса диагностики.

4 Запуск диагностики

Выполните следующие операции для запуска новой диагностической процедуры.

